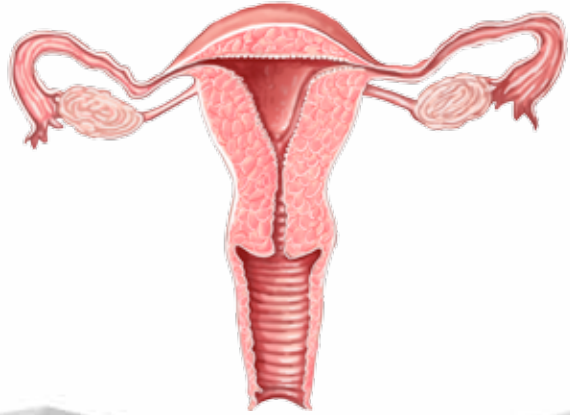




المملكة العربية السعودية
وزارة الحرس الوطني - الشؤون الصحية
قسم الأورام

مسحة عنق الرحم Pap Smear



www.ngha.med.sa
2020

تعليمات ما قبل مسحة عنق الرحم:

Instructions before Pap smear:

- قبل عمل المسحة بيومين امتنعي عن استعمال أية تحاميل أو مراهم أو أية أدوية مهبلية وكذلك لا تستعملي الدش المهبلي.
- امتنعي عن الجماع لمدة ٢٤ ساعة قبل عمل المسحة.
- لا يفضل عمل مسحة عنق الرحم أثناء الدورة الشهرية.
- سيتم ترتيب موعد متابعة حسب النتيجة.

ماهي مسحة عنق الرحم:

What is Pap Smear:

هي عبارة عن فحص دوري يقوم به الطبيب للكشف عن التغيرات التي قد تحدث لخلايا الأنسجة الموجودة في عنق الرحم، ويعتبر من أكثر الاختبارات التي يُمكن من خلالها اكتشاف أي تغيرات قد تطرأ على عنق الرحم مبكراً.

- أهمية مسحة عنق الرحم تكمن في :
 - الكشف المبكر عن وجود خلايا غير طبيعية أو خبيثة.

طريقة إجراء الفحص:

Procedure of Pap Smear:

هي طريقة سريعة وبسيطة ولا تأخذ أكثر من بضعة دقائق، أثناء الاستلقاء على سرير الكشف النسائي وأثناء الفحص الداخلي للمهبل يستخدم الطبيب فرشاة صغيرة يمسح بها سطح عنق الرحم ليحصل على بعض الخلايا ليتم فحصها في المختبر تحت المجهر للكشف عن وجود خلايا غير طبيعية.