

21

MAR



اليوم العالمي  
لهتلازمة دوان

## ماهي متلازمة داون ؟



متلازمة داون هي متلازمة الحب والنقاء والبراءة فهم اطهر القلوب وانقاها

تعرف متلازمة داون بأنها حالة خلقية يسببها الانقسام الغير طبيعي في خلايا الكروموسوم 21

تم تحديد تاريخ 21 من شهر ثلثه من كل عام لدلاله على التثلث الصبغي الذي يحدث في الكروموسوم 21



# ماهي أنواع متلازمة داون ؟

## متلازمة التثلث الصبغي 21

95% يعاني من هذا النوع فيحدث  
عندما يكون هناك 3 نسخ اضافيه  
من الكروموسوم 21

## متلازمة موزايك داون

2% يعاني من هذا النوع حيث  
يوجد نسخه اضافيه من  
كروموسوم 21 في بعض  
الخلايا وليس جميعها

## متلازمة الانتقال الصبغي

3% يعاني من هذا النوع , فهو يحدث  
عندما ينفصل الكروموسوم  
21 ويلتصق بكروموسوم صبغي اخر





# كيف يعرف الاشخاص متلازمة داون ؟



عيون على شكل لوز مائله

لسان يميل إلى الخروج من الفم

وجه مسطح وخاصة جسر الانف

اذن صغيره

رقبه صغيره

خط واحد عبر راحه اليد

اصابع خنصر صغيره تنحني احيانا  
باتجاه الإبهام



الايدي والاقدام  
الصغيره

قصر الطول

# اسئله شائعه



## هل يعتبر متلازمة داون مرض وراثي ؟

اكادت الدراسات انه لا يتم توريث متلازمه داون ان السبب الرئيسي هو الانقسام الغير طبيعي في الكروموسوم 21

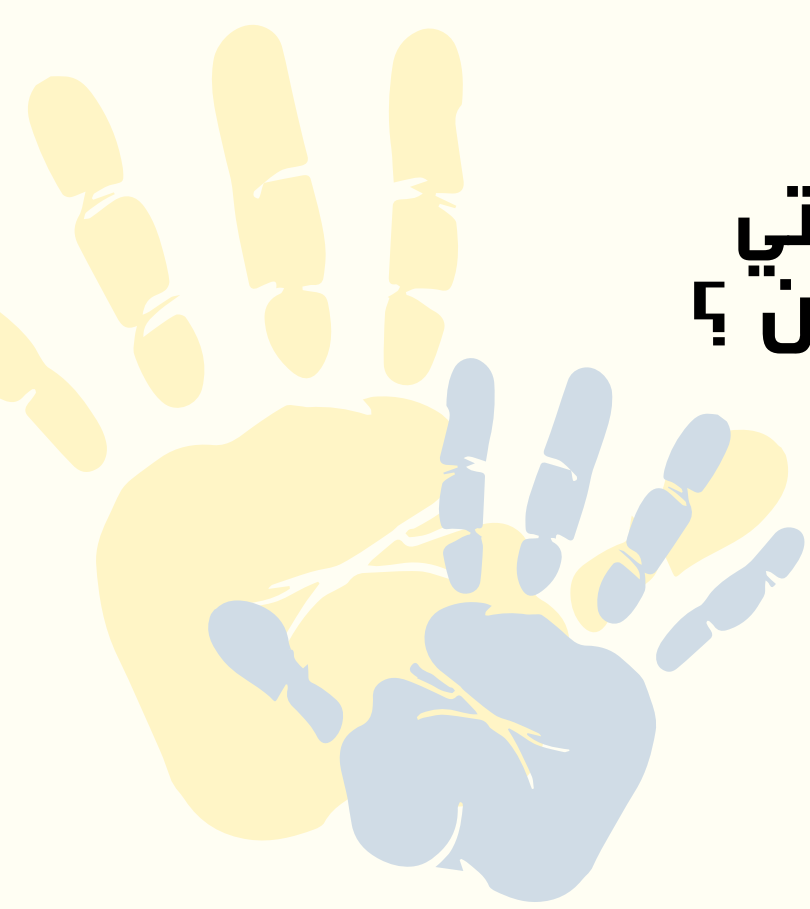


## هل هناك عوامل خطورة للإصابة بمتلازمة داون؟

احد العوامل التي تزيد من خطر انجاب طفل مصاب بمتلازمة داون عمر الام, حيث تزداد فرصه إنجاب طفل مصاب بمتلازمة داون مع تقدم في السن, وهذا لاينفي ان الحامل الأصغر سن قد تنجب طفل مصاب بمتلازمة داون.



# ماهي المشاكل الصحية التي يتعرض لها ذوو متلازمة داون ؟



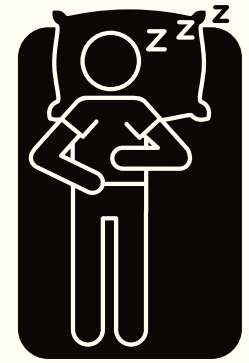
أمراض العيون



مشاكل في السمع



اضطرابات في القلب مثل: أمراض  
القلب الخلقية



انقطاع التنفس اثناء النوم