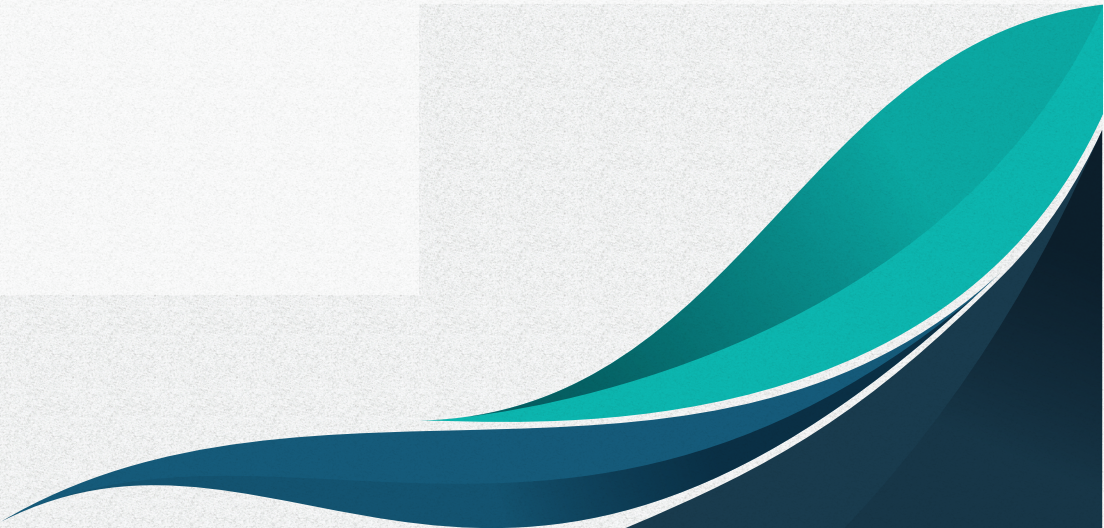




## ما يجب أن تعرفه عن ارتفاع درجة الحرارة ونقص المناعة عند الاطفال أثناء العلاج الكيميائي

WHAT YOU NEED TO KNOW ABOUT FEBRILE  
NEUTROPENIA in Children during Chemotherapy



هذه المعلومات تخص المريض أو من يراعه . الهدف منها هي الإجابة على بعض الأسئلة التي كثيراً ما تطرح من المرضى أو أقاربهم .لمساعدتهم للتعرف على بعض الحقائق والنصائح المهمة .

ملاحظه : هذه المعلومات مفيدة ولكنها ليست بديلة لاستشارة أعضاء الفريق الطبي

مع تحيات لجنة التثقيف الصحي لقسم امراض الدم والاورام للأطفال

يتأثر نخاع العظم والذي هو بمثابة مصنع الدم في الجسم والمسؤول عن تصنيع كريات الدم البيضاء والحمراء والصفائح الدموية اثناء مرحلة العلاج الكيميائي للمريض. ويبدأ هذا التأثير بعد ٧ - ١٠ أيام من أخذ الجرعة مما يؤدي إلى التقليل من قدرة نخاع العظم على تصنيع كريات الدم البيضاء والتي تشكل خط الدفاع الأول في جسم الإنسان وهي المناعة لذلك يجب مراقبة حرارة الطفل بقياس درجة حرارة الجسم يومياً عن طريق الفم او تحت الابط . ملاحظة : يجب عدم قياس الحرارة عن طريق الشرج.

## ماهي علامات انخفاض المناعة؟

### Symptoms and signs of infectionll

- ارتفاع درجة الحرارة (٣٧,٨ درجة مئوية أو أكثر).
- سعال مستمر.
- تعرق
- ألم في منطقة القسطرة
- ارتعاش ( انتفاض الجسم مع الاحساس بالبرد)
- صداع .
- ألم في الاذن
- تقرحات في الفم وألم عند البلع.
- التهاب في الحلق واللثة.
- إسهال.
- تقرحات في منطقة الحفاض

## ما هي الاحتياطات الواجب اتباعها لتجنب الإصابة بالعدوى؟ Prevention of infection

- على الأهل أن يجنبوا الطفل تناول الأطعمة غير المطبوخة أو المكشوفة.
  - تنظيف الجروح والخدوش جيداً بالماء والصابون والمواد المطهرة.
  - المحافظة على نظافة الطفل الشخصية ونظافة أسنانه.
  - عدم لمس الحيوانات او النباتات او اللعب بالرمل لاحتوائها على بكتيريا وفطريات
  - الحرص على لبس الطفل للكمامة أثناء تجوله خارج المنزل.
  - مراقبة درجة حرارة الطفل والمساعدة لقياسها بجهاز الحرارة عند الشعور بدفء جلده.
- o **ملاحظة:** لا يجب استخدام مقياس درجة الحرارة عن طريق منطقة الشرج بل عن طريق الفم او من تحت الإبط فقط.
- في حالة انخفاض المناعة يُنصح بعدم إرسال الطفل إلى المدرسة أو اصطحابه للأماكن المزدحمة او المغلقة .
  - إبعاد الطفل عن الأشخاص الذين تلقوا تطعيمياً يحتوي على خلايا حية مثل تطعيم شلل الأطفال عن طريق الفم لمدة من ٣ - ٤ أسابيع.
  - استخدام الكريمات المرطبة للجلد لتفادي تشققات وجفاف الجلد.

### متى يجب التوجه للطوارئ فوراً ؟

- ارتفاع درجة حرارة الطفل كونها إحدى مؤشرات نقص المناعة مما يستدعي البدء بالمضادات الحيوية عن طريق الوريد .
- إذا اختلط الطفل بشخص مصاب بجذري الماء (العنقز).
- عند حدوث أي تغير مفاجئ للطفل
- عند احساس الطفل بالخمول والتعب الشديد وعدم الرغبة بالأكل
- عند حدوث اي علامة اخرى من علامات انخفاض المناعة كما هو مبين سابقاً

# يجب احضار البطاقة الخضراء عند التوجه لقسم الطوارئ وقم بإبرازها

الطفل حامل هذه البطاقة يحتاج للعلاج الكيميائي/ بنفس كيريات الدم البيضاء

MRN:

Take your alert card and go to the ER immediately if:

- ✓ Fever of 38c or higher (don't take any fever lowering medication).
- ✓ Shivering or general unwell feeling.
- ✓ Chest pain & difficulty breathing.
- ✓ Bleeding that doesn't stop anywhere in the body or unusual bruises or skin rash.
- ✓ Continues vomiting & not being able to eat or drink or continues diarrhea.
- ✓ Redness or oozing around the central line.
- ✓ Increasing of mouth sores severely especially if prevented you from eating and drinking.

احضر هذه البطاقة وتوجه للطوارئ في حال:

- ✓ الإصابة بدرجة حرارة 38 درجة مئوية فما فوق لا تتناول دواء لتخفيف الحمى.
- ✓ الشعور برعدة أو تعبت بشكل شديد.
- ✓ ألم في الصدر وصعوبة في التنفس.
- ✓ نزيف لا يتوقف من أي مكان على الجسم أو كدمات غير متوقعة أو طفح جلدي.
- ✓ فيء مستمر وعدم القدرة على الأكل أو الشراب أو اسهال مستمر.
- ✓ احمرار أو فحح حول القسطرة المركزية.
- ✓ زيادة تقرحات الفم خاصة إذا منعتك من الأكل والشراب.

THE HOLDER OF THIS CARD IS ON CHEMOTHERAPY/NEUTROPENIA PATIENT

**Patient is at risk of NEUTROPENIC SEPSIS & should be assessed & treated within 1 hour of presentation**

- Review febrile neutropenia guideline for pediatric oncology patients /if you do not have the updated guideline contact pediatric oncology ward .
- Take full blood count & blood cultures .
- Febrile neutropenia patients need urgent broad-spectrum IV antibiotics & fluid replacement .
- Even if not febrile, "unwell neutropenia patient" should be managed as above.
- Please don't use patient's PICC /Hickman line or Port-A-cath (unless **TRAINED** to do so)

مستشفى أمّك عبدالله التخصصي للأطفال  
قسم أمراض الدم وأورام الأطفال  
www.ngha.med.sa